



**КОМИТЕТ ИМУЩЕСТВЕННЫХ ОТНОШЕНИЙ
АДМИНИСТРАЦИИ ПЕРМСКОГО МУНИЦИПАЛЬНОГО ОКРУГА**

РЕШЕНИЕ

о размещении объектов № 1716

Пермский край
Пермский район

19.07.2023

Комитет имущественных отношений администрации Пермского муниципального округа разрешает Открытому акционерному обществу «Межрегиональная распределительная сетевая компания Урала» (ИНН 6671163413, ОГРН 1056604000970, почтовый адрес: 620026, г. Екатеринбург, ул. Мамина Сибиряка, д. 140)

размещение объекта: «Строительство ВЛ 0,4 кВ с установкой ПУ для электроснабжения с.п. Сылва ГСК Фара (4500082881) (Чабрикова Е.В.)»

на землях государственная собственность на которые не разграничена.

на срок бессрочно.

Местоположение: Пермский край, Пермский муниципальный округ, п. Сылва, ГСК «Фара».

Приложение: схема предполагаемых к использованию земель или земельных участков.

Особые условия использования:

1) При установке опор электросетевого хозяйства учесть параметры ширины проезда улично-дорожной сети, во избежание сужения полосы отвода дороги. Установить опоры на расстоянии не более 2 метров от границ земельного участка.

2) При условии получения разрешения на производство земляных работ.

Заместитель председателя комитета,
начальник отдела муниципального
земельного контроля



М.В. Королева

(подпись, печать)

Схема предполагаемых к использованию земель или части земельного участка

Объект: "Строительство ВЛ 0,4 кВ с установкой ПУ для электроснабжения с.п. Сылва ГСК Фара (4500082881) (Чабрикова Е.В.)"

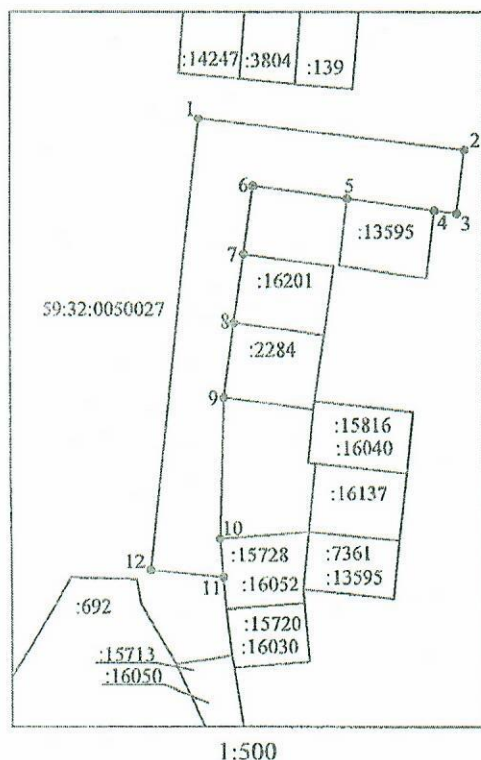
Местоположение: Пермский край, Пермский муниципальный округ, п. Сылва, ГСК "Фара"

Площадь земель или части земельного участка, кв. м.: 206

Категория земель: Земли населенных пунктов

Вид разрешенного использования земельного участка:

Цель использования: Под объекты инженерного оборудования электроснабжения (Строительство ВЛ 0,4 кВ с установкой ПУ для электроснабжения с.п. Сылва ГСК Фара (4500082881) (Чабрикова Е.В.))



Описание границ смежных землепользователей:

- от точки 1 до точки 4 - земли в государственной или муниципальной собственности, права на которые не разграничены;
- от точки 4 до точки 5 по границе земельного участка с кадастровым номером 59:32:0050027:13595;
- от точки 5 до точки 7 - земли в государственной или муниципальной собственности, права на которые не разграничены;
- от точки 7 до точки 8 по границе земельного участка с кадастровым номером 59:32:0050027:16201;
- от точки 8 до точки 9 по границе земельного участка с кадастровым номером 59:32:0050027:2284;
- от точки 9 до точки 10 - земли в государственной или муниципальной собственности, права на которые не разграничены;
- от точки 10 до точки 11 по границе земельного участка с кадастровым номером 59:32:0050027:15728;
- от точки 11 до точки 1 - земли в государственной или муниципальной собственности, права на которые не разграничены

Каталог координат характерных точек		
Обозначение характерных точек границ	Координаты МСК-59, Зона 2, м.	
	X	Y
1	520076,35	2261205,66
2	520074,08	2261224,61
3	520069,49	2261224,65
4	520069,70	2261222,49
5	520070,55	2261216,24
6	520071,46	2261209,56
7	520066,54	2261208,87
8	520061,59	2261208,18
9	520056,36	2261207,44
10	520046,15	2261207,11
11	520043,31	2261207,34
12	520043,86	2261202,20
1	520076,35	2261205,66

Условные обозначения:

- предполагаемые к использованию земли;
- существующая часть границы земельного участка, имеющейся в ЕГРН сведения о которой достаточны для определения ее местоположения;
- граница кадастрового квартала;
- характерная точка границы испрашиваемого земельного участка;
- границы зон, с особыми условиями использования территории внесенные в ЕГРН;
- существующая часть границы здания, сооружения, объекта незавершенного строительства, имеющейся в ЕГРН сведения о которой достаточны для определения ее местоположения;

Заявитель: